

LEGENDA

SIMBOLOGIE

confine comunale corso d'acqua

ELEMENTI IDENTIFICATIVI P.T.R. E P.P.R. REGIONE LOMBARDA

PRR con aggiornamenti art. 10 D.L. n. 112/2008... Ambiti di elevazione naturalistica... Ambiti di salvaguardia dello scenario locale... Dichiarazione di Notevoli Interesse Pubblico... TRACCIATI GUIDA PAESAGGISTICI... STRADE PANORAMICHE... VISUALE SENSIBILE... GEOTECNO... RETE ECOLOGICA REGIONALE...

P.T.C.P. PROVINCIA DI COMO

AMBITO OMOGENEO N° 1 - COMUNITA' MONTANA ALTO LARIO... ELEMENTI FISICO-MORFOLOGICI... ELEMENTI STORICO-CULTURALI... ELEMENTI PAESAGGISTICI... ELEMENTI NATURALISTICI... VINCOLI AMBIENTALI...

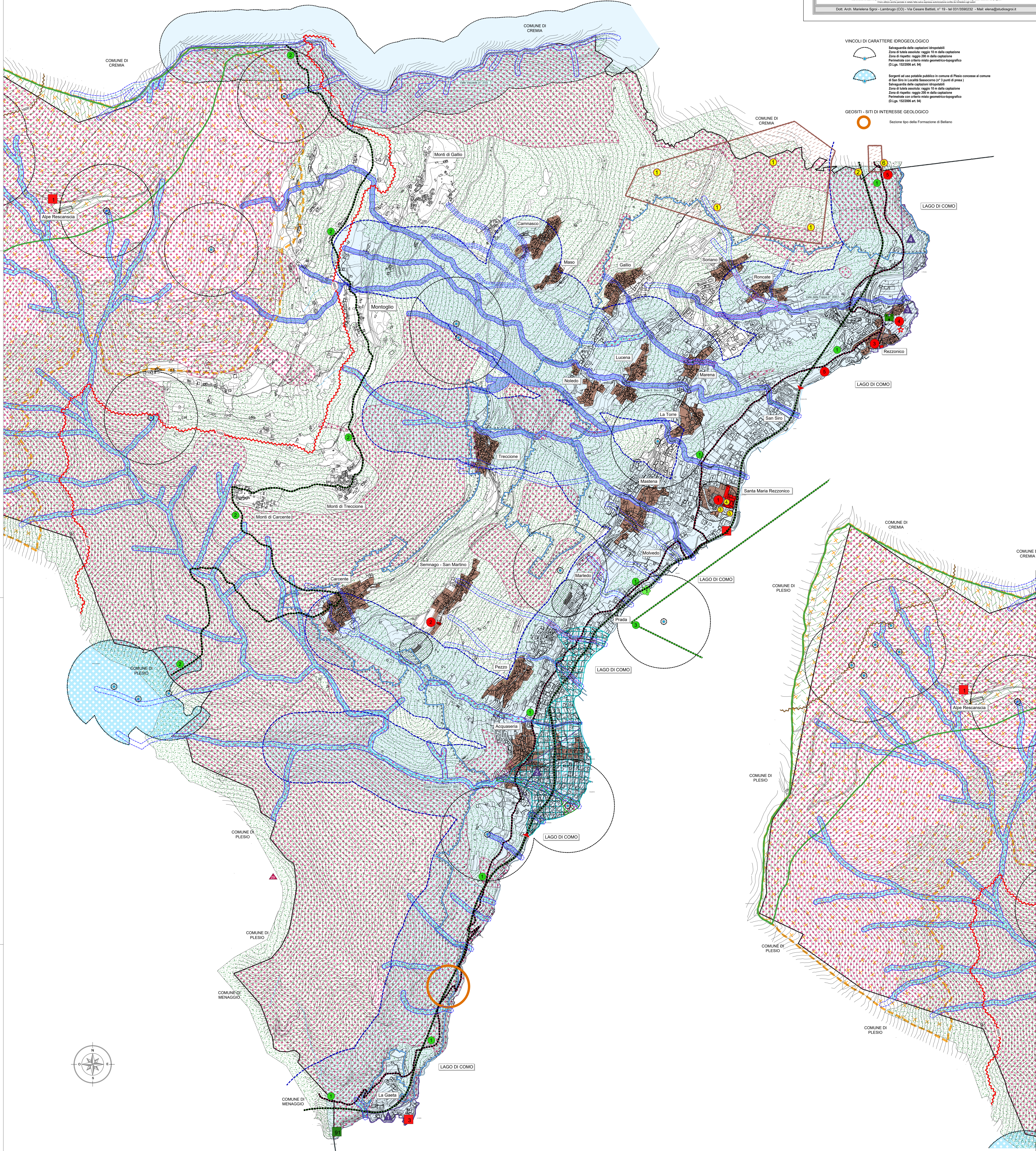
VINCOLI STRUTTURALI

Centro storico e nuclei antichi... Vincoli beni culturali... Vincoli a rischio archeologico... Centro Abitato... Fascia di rispetto unilaterale...

COMPONENTE GEOLOGICA IDROGEOLOGICA

Retata da GEI di S. Ghisardi & C. s.n.c. - Dott. Geol. Sergio Ghisardi... Esondazioni e dissesti morfologici di carattere torrentizio... Trasporto di massa sui conoidi... Reticolo Idrico Minorile... FATTIBILITA' GEOLOGICA...

COMUNE DI SAN SIRO PROVINCIA DI COMO PIANO DI GOVERNO DEL TERRITORIO Valutazione Ambientale Strategica (V.A.S.) allegato 1 ANALISI TERRITORIALE Carta dei vincoli scala 1:5.000 DOCUMENTO DI SCOPING



VINCOLI DI CARATTERE IDROGEOLOGICO... GEOSITI - SITI DI INTERESSE GEOLOGICO

